



# Verkehrsdaten in Logo 12.6

Die bisherige Lösung für die Verwaltung von Verkehrsdaten in Logo hat vor allem für Kunden, die auch SmartTraffic im Einsatz haben, Probleme bereitet und war umständlich in der Bedienung. Mit der neuen Version Logo 12.6 haben wir deshalb ein neues Datenmodell eingeführt.


## Messstellen

The screenshot shows the Logo 12.6 software interface for managing measurement stations. The main window is titled 'Logo12 - Kanton Wallis - MS-SQL'. The interface includes a menu bar with options like 'Start', 'Einfügen', 'Reports', 'Aufgaben', 'Ansicht', and 'Messstelle'. Below the menu bar is a toolbar with various icons for navigation and data management. The main workspace is divided into three main sections: 'Objektliste' (Object List) on the left, 'Objektattribute' (Object Attributes) on the right, and a 'Karte' (Map) at the bottom left. The 'Objektliste' shows a tree view of objects, with '00125000 - 60 Giratoire Champsec' selected. The 'Objektattribute' section displays a table of attributes for the selected object, including 'Identifikation', 'Achsenreferenz', 'Geometrie', 'Netze', 'Gebiete', and 'Allgemeine Angaben'. The 'Karte' section shows a map of the location with a red dot indicating the measurement station and the number '495'.



Der Objekttyp "Messstelle" enthält die Angaben zur Messtelle (Verkehrsrechner).

Als Unterobjekte (der Messtelle untergeordnet) stehen zur Verfügung:

## Rechnungen

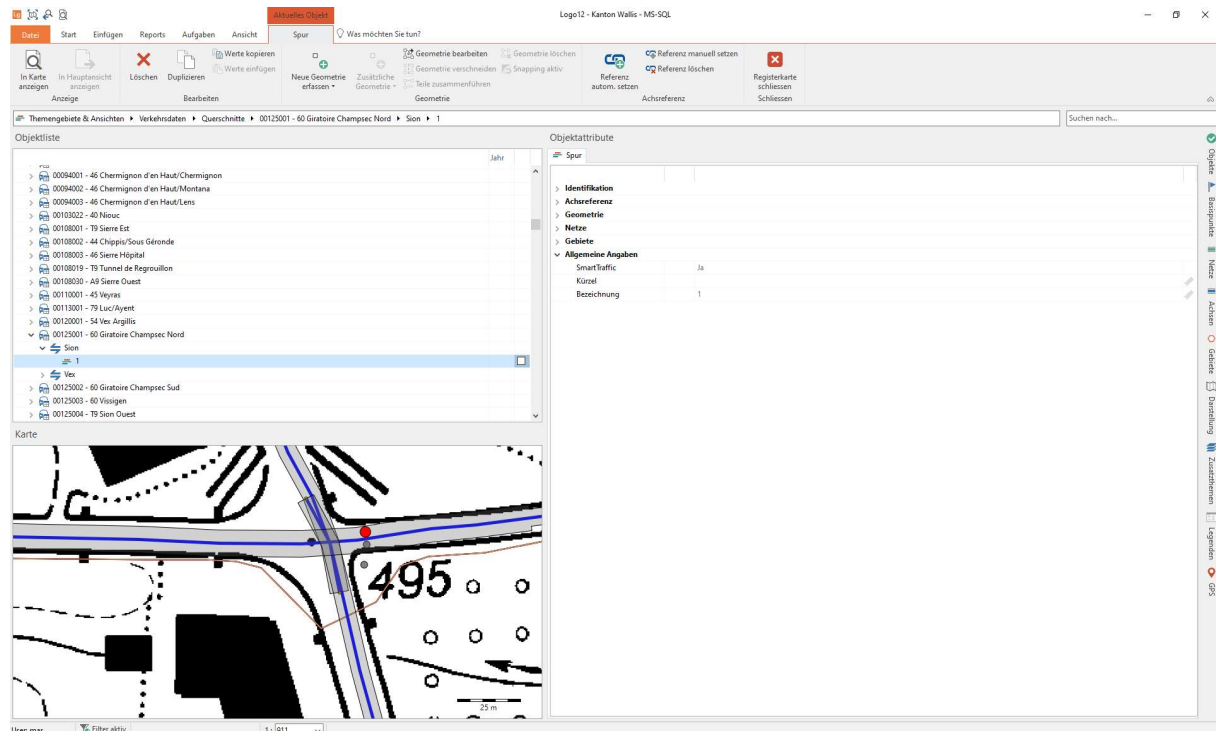
Rechnung		
<b>&gt; Identifikation</b>		
<b>▼ Allgemeine Angaben</b>		
Datum		10.02.2010
Kategorie		Divers
Bezeichnung		Vallotton estimation, 8 boucles+potelet
Rechnung von		
Kontonummer		Section
Position		Matériel+Maintenance
Summe Rechnungsstell...	CHF	12'000.-

## Unterhalt

Unterhalt		
<b>&gt; Identifikation</b>		
<b>▼ Allgemeine Angaben</b>		
Unterhalt von		27.08.2018
Unterhalt bis		27.08.2018
Typ der Arbeiten		
Beschrieb der Arbeiten		Supression modem GSm 2G et remplacement par GSM (LT Router)
Kosten	CHF	
Unterhalt durch		

Anders als in der vorherigen Version werden Messwerte nicht mehr bei der Messstelle, sondern pro Querschnitt abgelegt. Grund dafür ist, dass bei einer Messstelle 1-x Strassenquerschnitte erhoben werden können.

## Querschnitte



The screenshot displays the geologix software interface. The top menu bar includes 'Datei', 'Start', 'Einfügen', 'Reports', 'Aufgaben', 'Ansicht', and 'Objekt'. The toolbar contains various icons for editing and viewing. The main window is divided into several panes:

- Objektliste:** A tree view showing a hierarchy of road segments. The selected segment is '00125001 - 60 Giratoire Champsec Nord'.
- Objektattribute:** A table showing attributes for the selected segment. The table has columns for 'Spur' and 'Werte'. The 'Allgemeine Angaben' section is expanded, showing 'SmartTraffic' set to 'Ja' and 'Bezeichnung' set to '1'.
- Karte:** A map view showing the road network. A red dot indicates the measurement point on the road. The map includes a scale bar (25m) and a north arrow.

Um Messwerte zu erfassen bzw. aus SmartTraffic zu importieren, werden einem Querschnitt Messungen hinzugefügt. Eine Messung bezieht sich somit immer nur auf einen Querschnitt. Die Struktur des Querschnittes kann zudem mit den Unterobjekten "Richtung" und "Spur" detailliert abgebildet werden. Dies ist für den Import von Verkehrsdaten aus SmartTraffic zwingend, ansonsten aber optional.

Messung		Ganglinie	
<b>&gt; Identifikation</b>			
<b>▼ Messung</b>			
Typ			
Auftraggeber			
Messmethode			
Jahr	y		2020
Messbeginn	📅		01.01.2020
Messperiode			1.1. - 13.4.2020
Verkehrssumme			1'751'307
<b>▼ Jahresmittelwerte</b>			
DTV			16'839
DSV	%		2.20
v85	km/h		0
vMittel	km/h		0
<b>▼ Lärmrelevante Werte</b>			
DLV	%		2.90
NT			1'003
NN			100
NT2	%		3.00
NN2	%		2.00
v85 Tag	km/h		0
v85 Nacht	km/h		0
vMittel Tag	km/h		0
vMittel Nacht	km/h		0

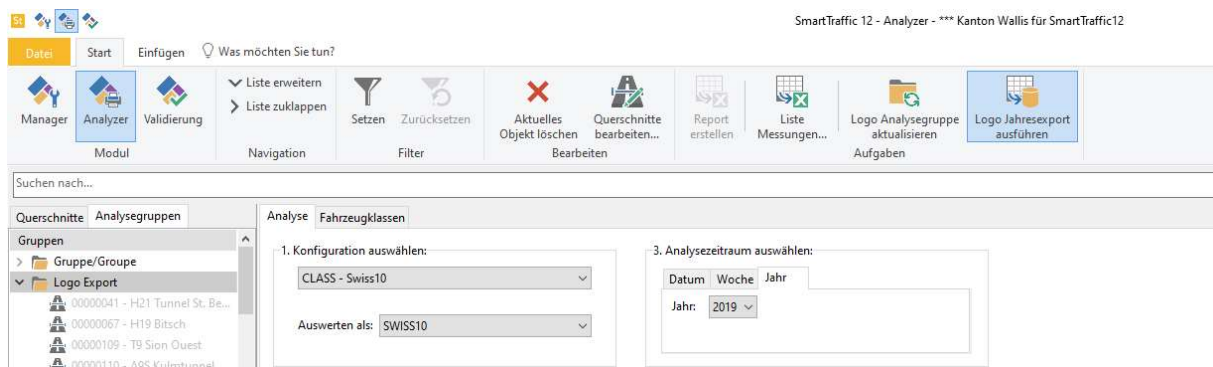
Ausserdem gilt:

- Bei allen Objekttypen stehen die Unterobjekte "Bemerkung", "Datei", "Hyperlink" und "Penzenz" zur Verfügung.
- Der Objekttyp "Verkehrsdatenabschnitt" und die damit verbundenen Funktionen und Darstellungsmöglichkeiten bleiben bestehen.
- Der bestehende Objekttyp "Zählstelle" wird gelöscht.
- Die neue Struktur und die neuen Objekttypen stehen allen Kunden ab Version Logo 12.6 kostenlos zur Verfügung.

## Neue Schnittstelle zu SmartTraffic

Diese Schnittstelle ermöglicht es, Messstellen inklusive Querschnitte, Richtungen und Spuren in Logo automatisch mit SmartTraffic abzugleichen. Die in SmartTraffic verwendeten Bezeichnungen und Codes werden übernommen und müssen in Logo nicht mehr manuell nachgeführt werden.

In SmartTraffic werden die Daten über die Funktion "Logo Jahresexport ausführen" vorbereitet und in einer speziellen Tabelle abgelegt (inklusive den Reports Jahresstatistik). Die Zusammenstellung der Messdaten auf Jahresmittelwerte erfolgt automatisch und muss nicht mehr pro Messmethodik durchgeführt werden.



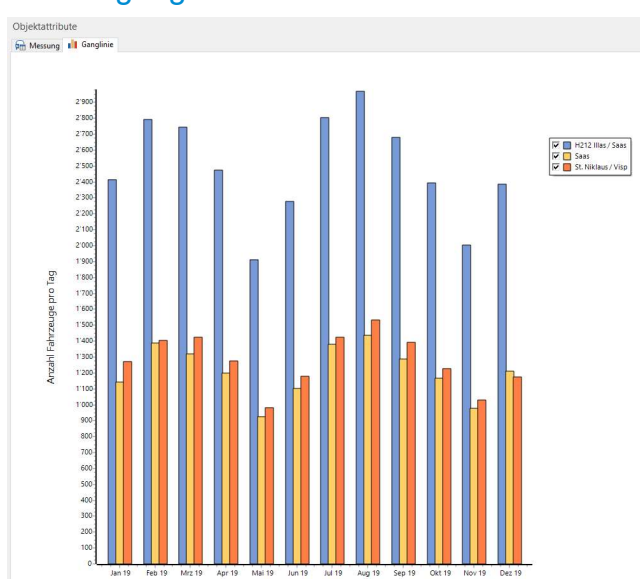
In Logo können die aufbereiteten Daten nun über die Funktion "Messung synchronisieren" direkt aus SmartTraffic importiert werden.

Die einzelnen Schritte zum Erstellen der XML-Datei und der Jahresstatistik in SmartTraffic, das Einlesen dieser Daten in Logo und die Probleme, die entstehen konnten, wenn Zählstellencodes in SmartTraffic und in Logo nicht identisch waren, entfallen. Die Aktualisierung der Werte in Logo kann somit mit einem Knopfdruck ausgeführt werden.

## Messwerte

Messung		Ganglinie	
<b>Identifikation</b>			
<b>Messung</b>			
Typ			
Auftraggeber			
Messmethode			
Jahr	y	2019	
Messbeginn	📅	01.01.2019	
Messperiode		1.1. - 31.12.2019	
Verkehrssumme		907 829	
<b>Jahresmittelwerte</b>			
DTV		2'487	
DSV	%	0,00	
v85	km/h	0	
vMittel	km/h	0	
<b>Lärmrelevante Werte</b>			
DLV	%	0,00	
NT		145	
NN		21	
NT2	%	0,00	
NN2	%	0,00	
v85 Tag	km/h	0	
v85 Nacht	km/h	0	
vMittel Tag	km/h	0	
vMittel Nacht	km/h	0	

## Monatsganglinien



## Report Jahresstatistik

Logo12 - Kanton Wallis - MS-SQL

Themengebiete & Ansichten | Verkehrsdaten | Querschnitte | 00051001 - H212 Illas / Saas | DTV: 2487 - 01.01.2019 | Dateien | Jahresstatistik.klix

Objektliste

- 00033015 - T9 Grosshues / Ausfahrt Autobahn von Brig
- 00033023 - H19 Umfahrung Brig-Naters
- 00038001 - 1 Naters/Blatten
- 00040001 - A9 Gondo
- 00043001 - 10 Baltschieder/Laliden
- 00051001 - H212 Illas / Saas
  - Daten
  - Jahresstatistik.klix
- Saas
  - St. Niklaus / Visp
- 00051002 - H213 Illas / St. Niklaus
- 00052001 - 18 Gnadlen
- 00054007 - H213 Umfahrung St. Niklaus
- 00054008 - H213 St. Niklaus
- 00055001 - H213 Stägtschugge
- 00059001 - 20 Kreisel Kleegärten 2 Ost
- 00059002 - 20 Kreisel Kleegärten 2 West
- 00059003 - 20 Kreisel Lonza Nord/Süd

Objektattribute

Daten

Identifikation

Allgemeine Angaben

Datename: Jahresstatistik.klix

Bezeichnung: Dokument

Typ: Dokument

Grösse: 29 KB

Erstelldatum (Datei): 15.04.2020 - 13:50

Erstf. Koordinate: -

**Strassenverkehrszählung H212 Illas / Saas (51001)**  
 Daten 2019

Tagesganglinie (Anzahl Motorfahrzeuge, mittlerer Stundenwert über alle Tage des Jahres)

Über die erweiterte Schnittstelle zu SmartTraffic ist es ein leichtes, die Jahresmittelwerte in Logo - auch für Dauerzählstellen - aktuell zu halten. In Logo gibt es so pro Jahr und Querschnitt jeweils eine Messung. Die Werte dieser Messung werden bis zum Jahresende bei jedem Abgleich mit SmartTraffic aktualisiert. Für das nachfolgende Jahr wird eine neues Messungsobjekt erstellt.

Der Datenabgleich ist über die erweiterte Schnittstelle einfacher und weniger fehleranfällig und kann somit auch über Batch-Script ausgeführt werden. D. h. die periodische Überführung von Verkehrsdaten aus SmartTraffic ins Logo läuft automatisiert im Hintergrund.

Die alte XML-Schnittstelle wird sowohl in SmartTraffic als auch in Logo nicht mehr zur Verfügung stehen.

Die **neue Schnittstelle zu SmartTraffic ist kostenpflichtig**. In der Lizenz ist das Freischalten der entsprechenden Funktionen in SmartTraffic inbegriffen.

**Kosten**

einmalige Lizenzkosten für die neue Schnittstelle SmartTraffic	Fr.	15'000.00
MwSt. 7.7%	Fr.	1'155.00
<b>Total einmalige Kosten</b>	<b>Fr.</b>	<b>16'155.00</b>

Wiederkehrende jährliche Kosten

Der Lizenz- und Wartungsvertrag für Logo erhöht sich um 15% der lizenzierten Erweiterung von Fr. 15'000	Fr.	2'250.00
MwSt. 7.7%	Fr.	173.25
<b>Erhöhung Kosten Wartungsvertrag</b>	<b>Fr.</b>	<b>2'423.25</b>